

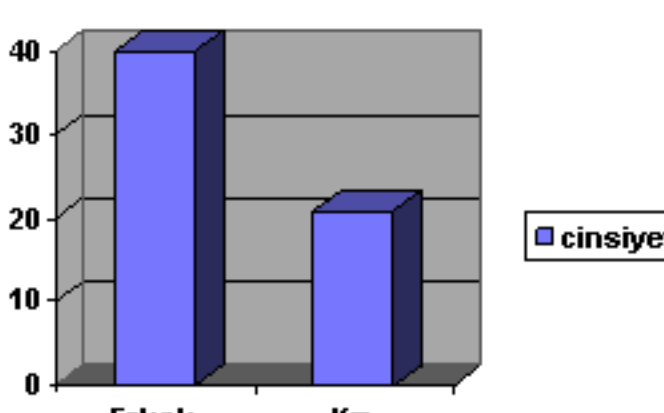
ENGELLİ ÖĞRENCİLER PROFİLİ

ARALIK 2006

Aşağıda analiz sonuçları sunulan çalışma HÜ Engelliler Araştırma ve Uygulama Merkezi tarafından 2006 yıl sonu itibariyle Hacettepe Üniversitesinde eğitimlerini sürdüren engelli öğrencilerin temel demografik yapısını belirlemek amacıyla gerçekleştirilmiştir. HÜ bünyesinde eğitim ve öğretim faaliyetlerini sürdüren toplam 61 engelli öğrenciyeye ulaşılabilmektedir.

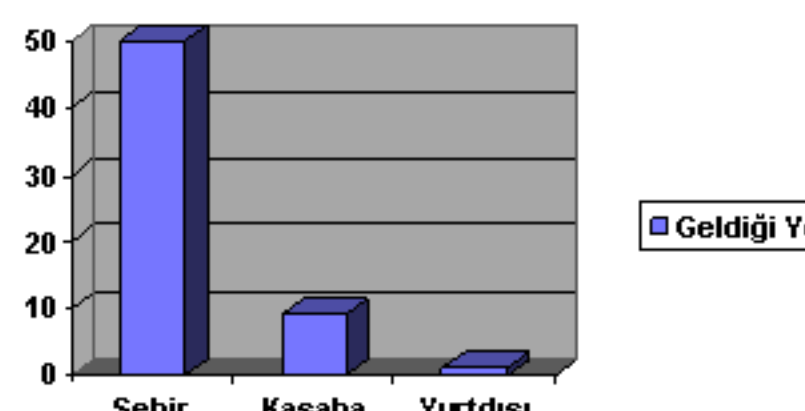
DEMOGRAFİK BİLGİLER

Ulaşılan öğrencilerin %65.6'sı erkek (40 öğrenci), %34.4'ü kız (21 öğrenci) dir.



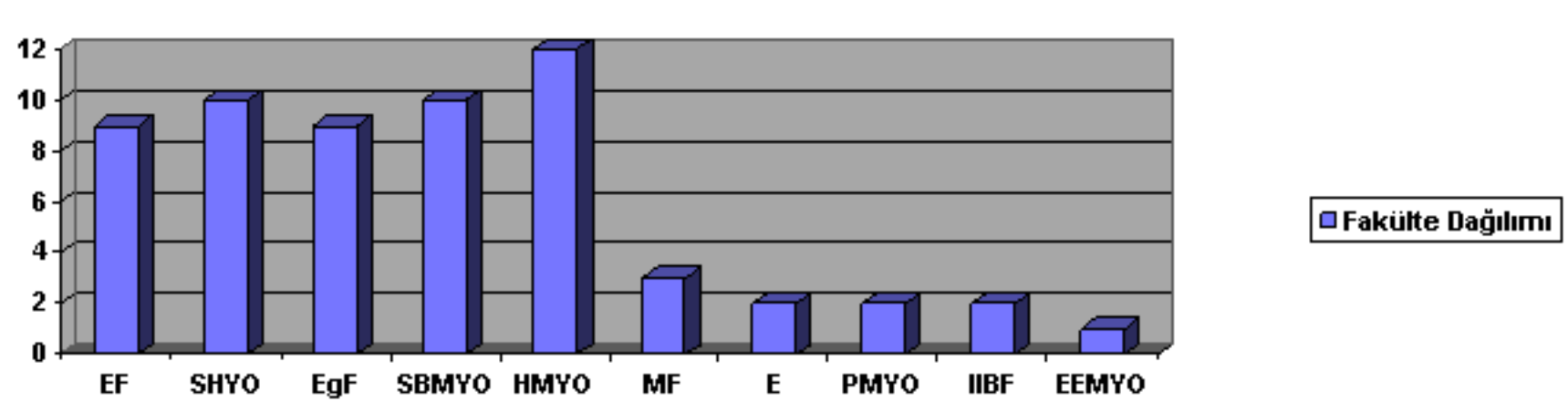
Aşağıdaki göstergeler 60 öğrencinin verileri üzerinden sağlanmıştır.

Öğrencilerin %82'sinin büyük şehirlerden (50 kişi), %1,6'nın yurt dışından (1 kişi) ve %14,8'nin kasabalardan (9 kişi) geldiği tespit edilmiştir.



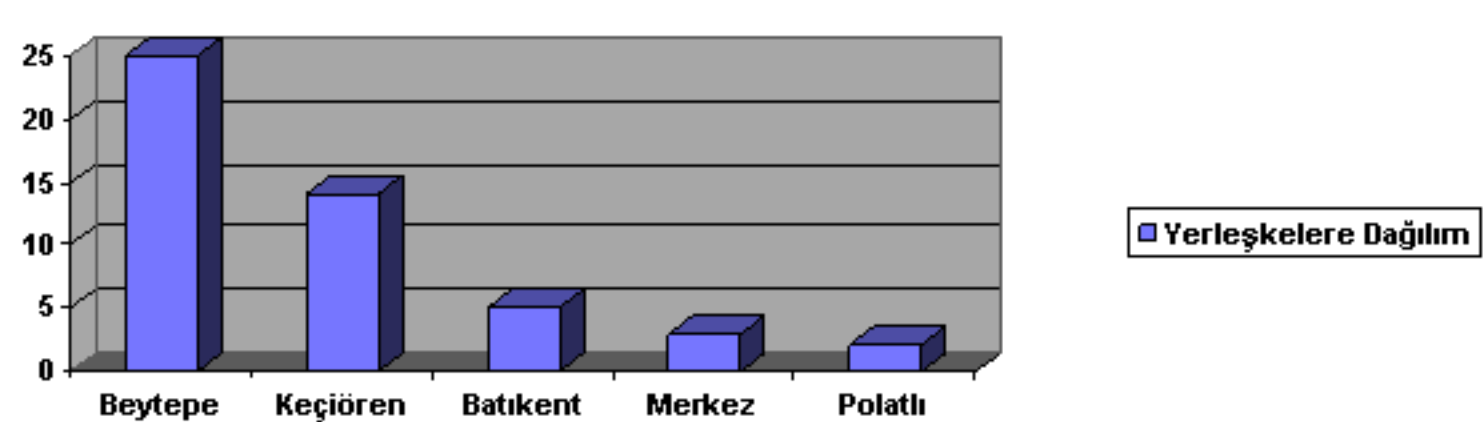
Engelli öğrencilerin fakülte ve yüksek okullara dağılımının aşağıdaki gibi olduğu belirlenmiştir.

Edebiyat Fak. (EF)	= 9 kişi (%14.8)
Sosyal Hizmetler YO (SHYO)	= 10 kişi (%16.4)
Eğitim Fak. (EgF)	= 9 kişi (%14.8)
Sosyal Bilimler MYO (SBMYO)	= 10 kişi (16.4)
Hacettepe MYO (HMYO)	= 12 kişi (19.7)
Mühendislik Fak. (MF)	= 3 kişi (4.9)
Eczacılık Fak. (E)	= 2 kişi (3.3)
Polatlı MYO (PMYO)	= 2 kişi (3.3)
İkt. ve İdari Bilimler Fak. (İİBF)	= 2 kişi (3.3)
Ev Eko. MYO (EEMYO)	= 1 kişi (1.6)

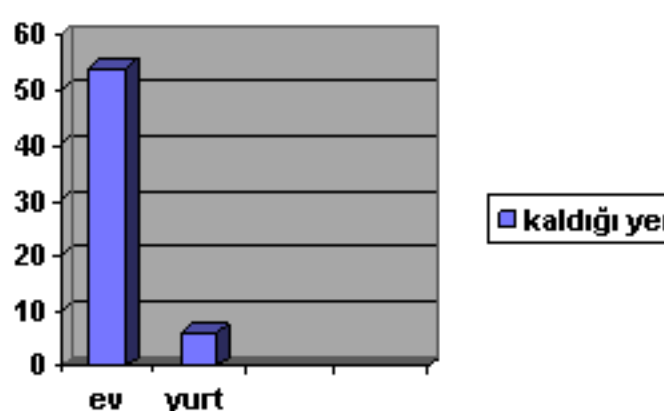


Engelli öğrencilerin yerleşkelere dağılımının aşağıdaki gibi olduğu belirlenmiştir.

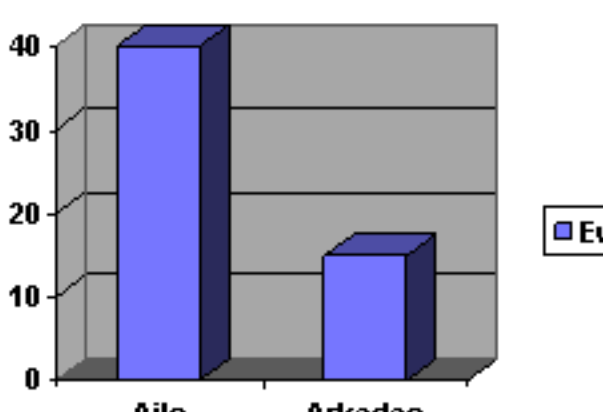
Beytepe (B)	= 25 kişi (%41)
Keçiören (K)	= 14 kişi (%23)
Batıkent (BK)	= 5 kişi (%8.2)
Merkez (M)	= 3 kişi (%4.9)
Polatlı (P)	= 2 kişi (%3.3)
Sosyal Bilimler MYO	= 12 kişi (%16.4)



Katılımcıların %88.5'i evde (54 kişi), %9.8'i Yurtta (6 kişi) barınmaktadır.

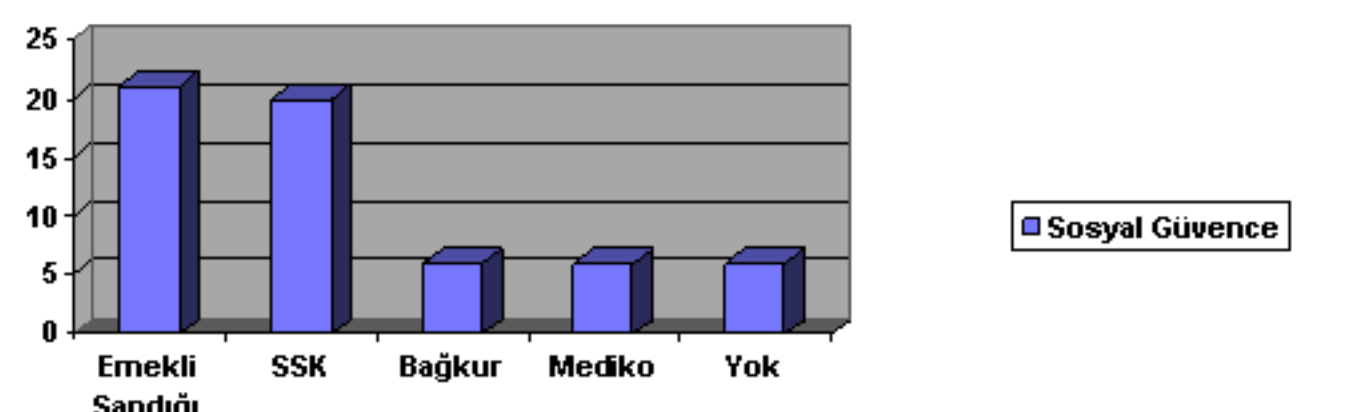


Evde kalan öğrencilerin %65.6'sı aile yanında (40 kişi), %24.6'sı (15 kişi) arkadaşlarıyla yaşadığı belirlenmiştir.



Engelli öğrencilerin yararlandığı sosyal güvenlik kurumları aşağıda verilmiştir:

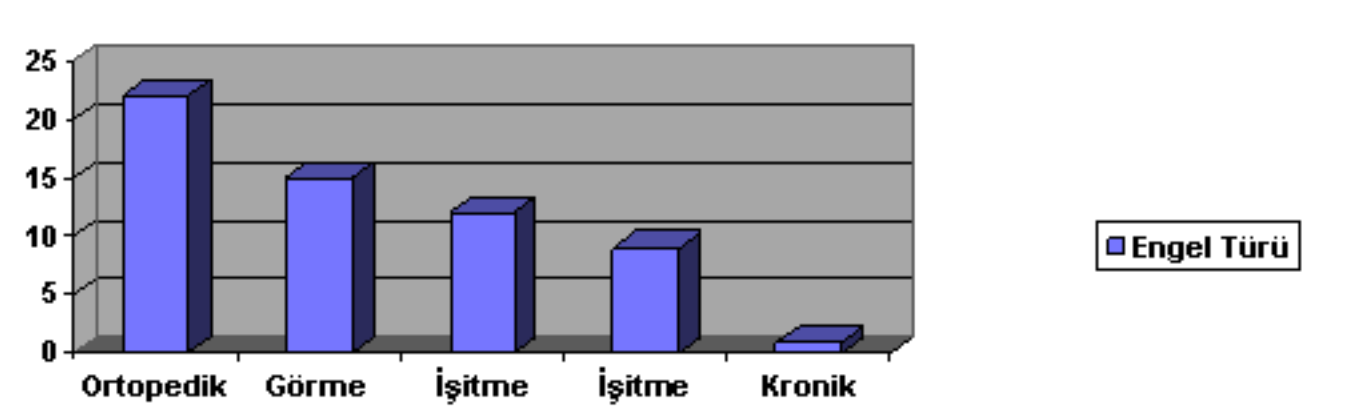
Emekli Sandığı (ES)	= 21 kişi (%34.4)
SSK	= 20 kişi (%32.8)
Bağkur	= 6 kişi (%9.8)
Sağlık Merkezi	= 6 kişi (%9.8)
Güvencesi Yok	= 6 kişi (%9.8)



ENGEL TÜRLERİNE İLİŞKİN BİLGİLER

Öğrencilerin engel türlerine göre dağılımı

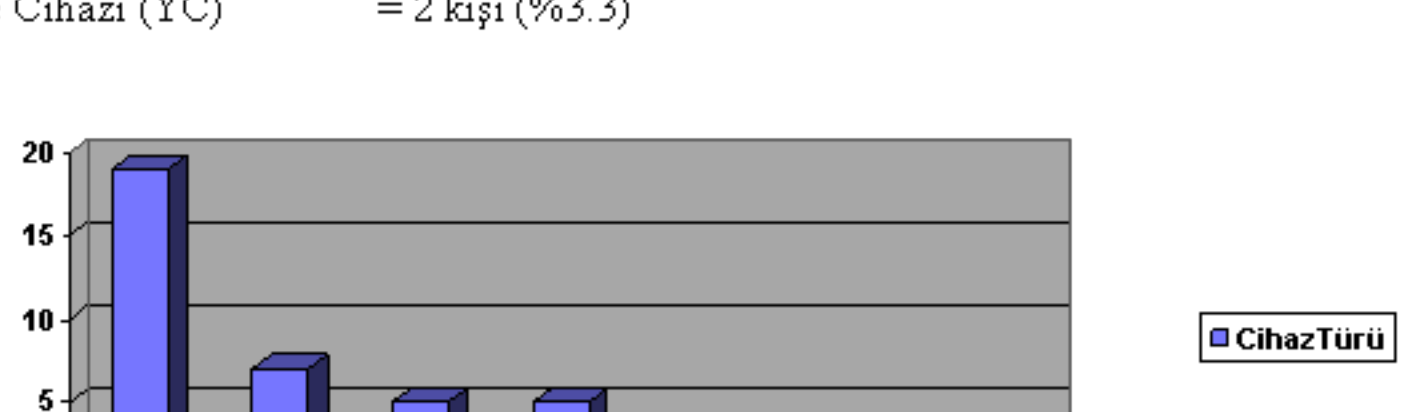
Ortopedik	= 22 kişi (%36.1)
Görme	= 15 kişi (%24.6)
İşitme	= 12 kişi (%19.7)
İşitme ve Konuşma	= 9 kişi (%14.8)
Kronik Hastalık	= 1 kişi (%1.6)



Katılımcıların %59'u (36 kişi) engellerinin doğuştan olduğunu, %5.3'ü (9 kişi) 10 yıldan daha kısa bir süredir, %13 (14 kişi) ise 15 yıldan uzun süredir engelleri olduğunu belirtmiştir.

Katılımcıların %73.8'i (45 kişi) yardımcı bir cihaz kullandıklarını, %24.6'u (15 kişi) ise yardımcı bir cihaza ihtiyaç duymadıklarını ya da kullanamadıklarını ifade etmişlerdir. Kullanılan cihazların dağılımı aşağıdaki gibidir.

İşitme Cihazı (İC)	= 19 kişi (%31)
Gözlük (G)	= 7 kişi (%11.5)
Tekerlekli Sandalye (TS)	= 5 kişi (%8.2)
Baston (B)	= 5 kişi (%8.2)
Protez (P)	= 3 kişi (%4.9)
Koltuk Değneği (KD)	= 2 kişi (%3.3)
Yürüme Cihazı (YC)	= 2 kişi (%3.3)



Görme engelli katılımcılardan 3'ü Braille alfabesi için yazıcı kullanabilmektedir.